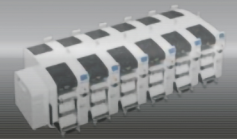


NCR-P1



- 贴片机同结构的吸嘴站适配器，轻松装载吸嘴站，智能识别吸嘴站类型，支持吸嘴站自动开合盖子。
- 极简触控操作系统，内置多种应用场景程序，一键操作运行，无参数设置环节。
- 支持16头大容量加长交换站，支持16头和8头两种吸嘴混合同时清洗。
- 批量搬运吸嘴到专用清洗托盘在密封水箱中完成清洗风干，安全又环保。
- 独立大容量18层层式吸嘴存储机构，最多可以存储846颗吸嘴。
- 兼容手工载入其它品牌贴片机的散装吸嘴自动清洗和检查。
- 自动生成EXCEL格式清洗和检测记录报告，开放网络端口，轻松链接MES。



规格参数

项目	详细	
设备特点	全自动清洗和检查Pana贴片机吸嘴	在机器中载入Pana贴片机的吸嘴站和对应的清洗托盘时机器可以清洗和检查Pana的吸嘴。
	半自动清洗和检查其它品牌散装吸嘴	手工装填其它品牌散装吸嘴到对应的专用清洗托盘时机器可以清洗和检查其它各种散装的吸嘴。*1
设备运行方式	集中清洗，逐个检查	从贴片机的吸嘴站中逐个搬运吸嘴到专用的清洗托盘上集中进行精准对位高压喷淋循环冲洗，完成后逐个搬运回吸嘴站，搬运回吸嘴站的过程中逐个进行检测。
吸嘴供应	对象贴片机	Pana NPM系列
	载入吸嘴站	同贴片机安装吸嘴站方式载入吸嘴站，支持吸嘴站盖子自动开合。
	吸嘴站适配器类型*2	Pana NPM系列贴片机：8头，16头吸嘴站适配器
	吸嘴站识别	物理信号编码确定
吸嘴清洗	吸嘴站安装数量	Pana NPM吸嘴站：最多3个
	专用托盘集中清洗	Panasonic NPM 8头吸嘴清洗托盘容量：18Pcs
		Panasonic NPM 16头吸嘴清洗托盘容量：49Pcs
		Panasonic NPM 8头&16头吸嘴混合清洗托盘容量：24Pcs
清洗方式	在密封水箱中进行精准对位高压喷淋循环冲洗	
清洗液	DI去离子水&工业蒸馏水	
清洗液容量	6L	
清洗液更换	内置清洗液自动循环过滤系统，按时或按次自动提醒清洗液更换	
吸嘴干燥	高压风干	在密封水箱中集中进行一次高压风干，逐个搬运吸嘴检测前进行第二次逐个精准高压风吹干
吸嘴检测	吸嘴型号读取	高清工业相机读取吸嘴二维码识别吸嘴型号
	吸嘴堵塞	流量感应器测定吸嘴孔内空气流量值判定吸嘴是否堵塞或部分堵塞。
	吸嘴端面破损或污垢	光学影像检测吸嘴端面破损或污垢
	吸嘴反光板破损缺失	光学影像检测吸嘴反光板
吸嘴存储	存储机构	独立层式存储机构，最多18层，最多846颗吸嘴
	存储方式	专用存储托盘分层放置存储
	存储吸嘴类型	Pana NPM 8头，16头吸嘴
	存储数量	16头吸嘴存储托盘：47个/盘；8头吸嘴存储托盘：12个/盘；
	吸嘴存入	从吸嘴站中自动搬运到存储托盘后存入，或手工装填吸嘴到存储托盘后存入
运行效率	吸嘴调出	自动从存储托盘搬运吸嘴到空的吸嘴站中，手工录入规格数量调出吸嘴或批量报表导入调出吸嘴
	清洗+风干	13秒/个
清洗+检测+风干	18秒/个	
设备基本规格	电源	单相220V 50HZ
	功率	2KW
	气源要求	0.5~0.7Mpa, 46L/min
	外形尺寸	L1077mm*W600mm*H1560mm(带信号灯)
	重量	350KG
	操控方式	触摸屏+按键操控
MES连接	开放访问读取	

*1散装吸嘴的检查仅仅对应气流通畅与否检查和吸嘴端面严重破损检查。具体吸嘴类型请联络本公司后确认。

*2需要支持NPM 3和2头吸嘴站请联系本公司后确认

广东顺为工业机器人有限公司

地址：深圳市宝安区松岗街道潭头西部工业区顺为SMT交易中心

苏州办事处：苏州工业园区唯和路哈耶科技园D栋517

Http://www.gdswrobot.com